

Projektové záměry – Pardubický kraj



PARDUBICKÝ KRAJ

Komunitní pobytová služba pro seniory Přelouč

Název projektu:

Komunitní pobytová služba pro seniory Přelouč

Aktuální stav:

- nevyužívaný prostor v areálu Domova u fontány Přelouč
 - majetek Pardubického kraje
- možnost vlastního samostatného vstupu z ulice



Komunitní pobytová služba pro seniory Přelouč

Výstupy projektu:

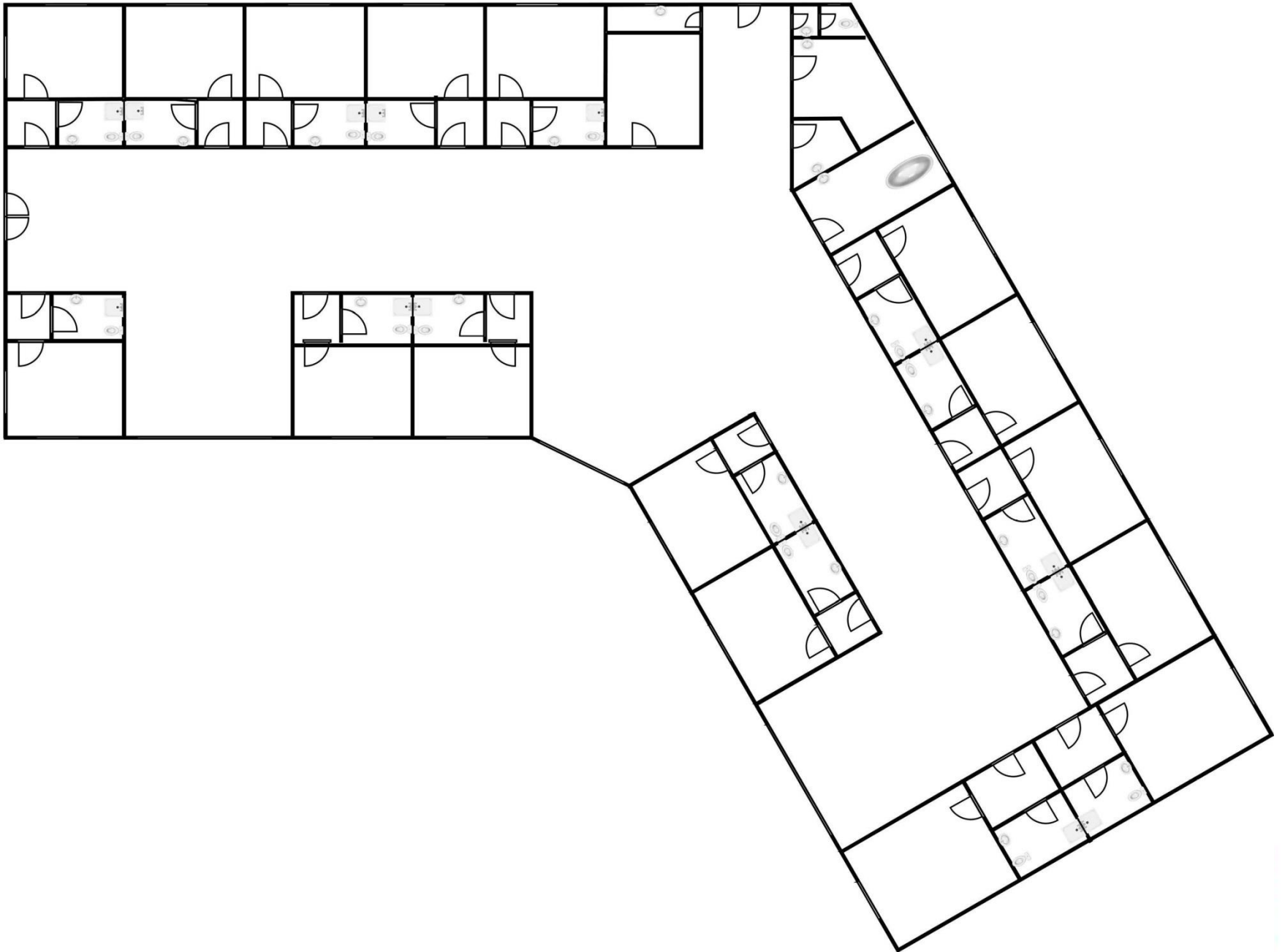
- objekt pro komunitní pobytovou službu sociální péče pro seniory s kapacitou až 16 lůžek
 - rodinný/komunitní charakter poskytování služby
 - možnost rozšíření kapacity pro poskytnutí služby manželskému páru

Výsledky a dopady projektu:

- zvýšení kapacity pobytových služeb pro seniory
- zvýšení kvality poskytované péče
- rozvolnění kapacity domova se zvláštním režimem
- potenciál rozšíření kapacity odlehčovacích služeb







Komunitní pobytová služba pro seniory Přelouč

Finanční náklady:

- 50 mil. Kč

Předpokládaný harmonogram:

- projekt ve fázi vize
- výběr projektanta pro zpracování studie
- předpoklad zahájení realizace projektu 01/2022
- předpoklad dokončení realizace projektu 12/2024



DUF Přelouč – veřejně přístupný areál

Název projektu:

- DUF Přelouč – veřejně přístupný areál

Aktuální stav:

- jedná se o rozlehlý areál se základními parkovými úpravami – vzrostlá zeleň, zpevněné cesty, funkční prvky (lavičky, tzv. vzpomínková místa), velká zatravněná plocha
- prostor slouží klientům Domova u fontány
- areál vyžaduje při pohybu klientů se sníženou schopností orientace „dohled“ zaměstnanců zařízení, čímž je omezeno jeho využívání



DUF Přelouč – veřejně přístupný areál

Výstupy projektu:

- Komplexní revitalizace prostoru a vytvoření tzv. smyslové zahrady
 - prostor je rozdělen na vnitřní okruh pro bezpečný pobyt klientů se sníženou schopností orientace a vnější okruh volně přístupný veřejnosti i klientům zařízení
 - vnitřní okruh je zabezpečen plotem, terénními překážkami, brankami
 - cestní síť koresponduje s požadavky na pohyb klientů se ztíženou orientací (šířka, barevné odlišení, tzv. nekonečné chodníky)

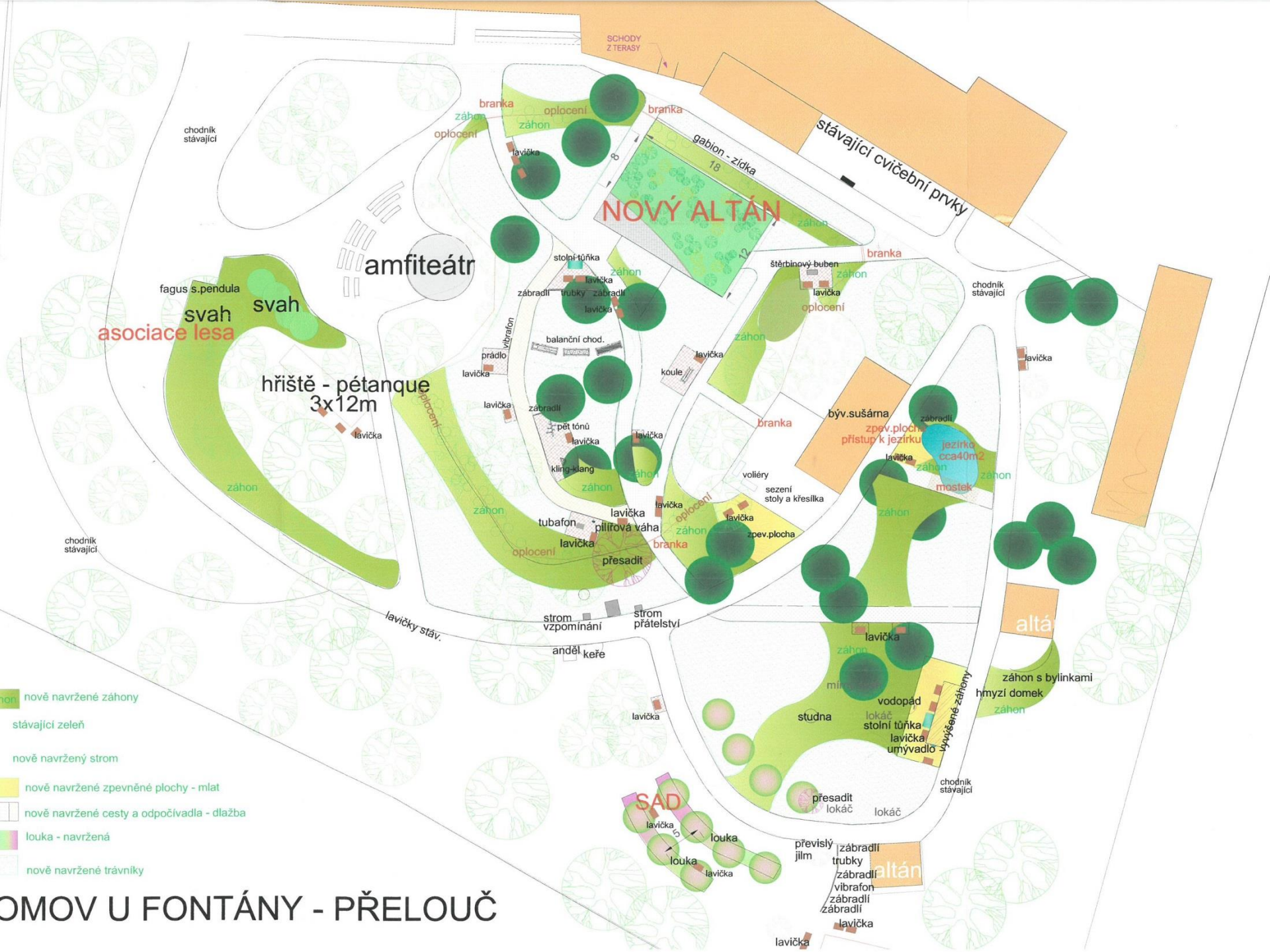


DUF Přelouč – veřejně přístupný areál

Výstupy projektu:

- Komplexní revitalizace prostoru a vytvoření tzv. smyslové zahrady
 - interaktivní a herní prvky (smyslové prvky pracující s vodou, se zvukem, s paměťovými vjemy, smyslové prvky pracující s posílením rovnováhy a koordinace, vyvýšené záhony)
 - lavičky, altány/přístřešky, odpočinkové plochy





OMOV U FONTÁNY - PŘELOUČ

DUF Přelouč – veřejně přístupný areál

Výsledky a dopady projektu:

- zvýšení bezpečnosti a volnosti pohybu klientů
- vytvoření prostoru pro trávení času
- zachování kognitivních schopností, pohybové koordinace
- vytvoření prostoru pro setkávání klientů a veřejnosti



DUF Přelouč – veřejně přístupný areál

Finanční náklady:

- 12,5 mil. Kč

Předpokládaný harmonogram:

- aktualizace studie
- předpoklad zahájení realizace projektu 01/2022
- předpoklad dokončení realizace projektu 12/2024



Ing. Helena Zahálková, MBA
vedoucí odboru sociálních věcí
Krajský úřad Pardubického kraje
466 026 175
helena.zahalkova@pardubickykraj.cz

Ondřej Flégr
odbor sociálních věcí
Krajský úřad Pardubického kraje
466 026 176
ondrej.flegr@pardubickykraj.cz

